

CONIC

Congresso

**de
Iniciação Científica**

ANUÁRIOS

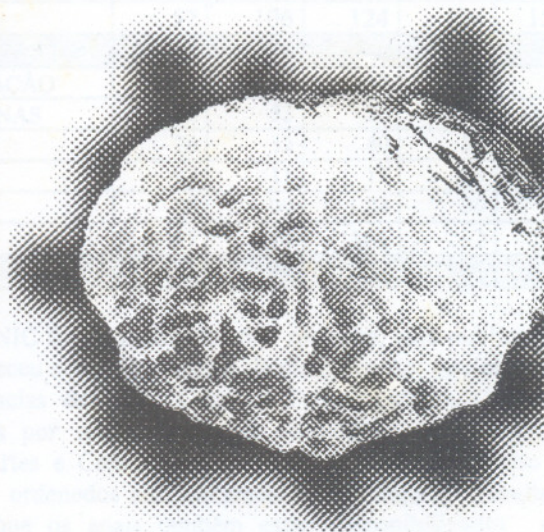


**UNIVERSIDADE FEDERAL DE PERNAMBUCO
PRÓ-REITORIA PARA ASSUNTOS DE
PESQUISA E PÓS-GRADUAÇÃO**

ANAIIS



CONIC
Congresso
de
Iniciação Científica



UNIVERSIDADE FEDERAL DE PERNAMBUCO
PRÓ-REITORIA PARA ASSUNTOS DE
PESQUISA E PÓS-GRADUAÇÃO

BIBLIOTECA DE ARQUIVOS
Prof. Nilda Guizon
Kaffien

SUMÁRIO

CIÊNCIAS DA VIDA

- SAÚDE PG 001
- BIOLÓGICAS PG 131

CIÊNCIAS TECNOLÓGICAS

- EXATAS E DA NATUREZA PG 223
- TECNOLOGIA..... PG 314

CIÊNCIAS HUMANAS

- ARTES E COMUNICAÇÃO PG 378
- FILOSOFIA E HUMANAS..... PG 435
- SOCIAIS PG 557
- DIREITO..... PG 612
- EDUCAÇÃO..... PG 625

UNIDADES FUNCIONAIS DO SISTEMA COLONIAL PORTUGUÊS NO BRASIL: CAPITANIAS DE PERNAMBUCO E ITAMARACÁ NOS SÉCULOS XVI E XVII - VILAS E POVOADOS

Aluno: George Félix Cabral de Souza (PIBIC)

Orientador: Prof. Marcos Antonio Gomes de Matos de Albuquerque

Departamento de História, CFCH, Universidade Federal de Pernambuco, 50740-530, Recife - PE, Fone: (081) 2718291

OBJETIVOS: A fim de suprir necessidades de ocupação, defesa, produção/exploração e comunicação, o elemento colonizador português povoou porções das novas terras descobertas. A pesquisa desenvolvida no Laboratório de Arqueologia da UFPE visa localizar e mapear unidades funcionais utilizadas no processo de colonização das capitanias de Pernambuco e Itamaracá nos séculos XVI e XVII, neste caso específico, as vilas e povoados fundados neste espaço-tempo. Construir este panorama possibilita um melhor entendimento deste momento histórico.

METODOLOGIA: Numa primeira etapa buscamos dados que orientem a localização espacial e cronológica destes assentamentos humanos. Relatos históricos de cronistas e viajantes, registros iconográficos e cartográficos, documentação burocrática e a bibliografia relacionada ao tema são as principais fontes de informação. Uma vez recolhidas, estas informações são sistematizadas no banco de dados computadorizado do Laboratório. Com os dados sistematizados inicia-se uma segunda etapa: a prospecção e mapeamento do assentamento através de um instrumento de localização por sensoriamento remoto com satélites (GPS). Nesta etapa averiguamos ainda a situação de conservação do sítio histórico remanescente. **RESULTADOS:** Até o momento foram recolhidas e sistematizadas informações acerca de 23 vilas e povoados localizados em sua maioria nas áreas do litoral norte do atual Estado de Pernambuco. **CONCLUSÕES:** A pesquisa se encontra em andamento.

Apoio - CNPq

Texto disponibilizado pelo site Brasil Arqueológico - Equipe do Laboratório de Arqueologia da Universidade Federal de Pernambuco - <http://www.magmarqueologia.pro.br/>

Conteúdo protegido pela lei de direitos autorais. É permitida a reprodução parcial ou total deste texto, sem alteração de seu conteúdo original, desde que seja citada a fonte e o autor.

COMO CITAR ESTA OBRA:

SOUZA, George F. C. de; ALBUQUERQUE, M. Unidades funcionais do Sistema Colonial Português no Brasil: Capitânicas de Pernambuco e Itamaracá nos séculos XVI e XVII – vilas e povoados. In: CONGRESSO DE INICIAÇÃO CIENTÍFICA, 5, 1997, Recife. **Resumos...** Recife: UFPE/PROPESQ, 1997. p. 554.